

Mischfonds defensiv

**PRIME VALUES Income (EUR) (A)**

07. Februar 2025

**Strategie**

Der Fonds investiert weltweit in Anleihen und Aktien, wobei der maximale Anteil an Aktien und aktienähnlichen Wertpapieren 30% des Fondsvermögens betragen darf. Der Fonds darf auch in Wertpapiere investieren, deren Wertentwicklung und Abschichtungserlös von einem oder mehreren Referenzwerten abhängig ist. Als Referenzwerte kommen insbesondere internationale Aktien und Aktien gleichwertige Wertpapiere und Rohstoffe sowie Indizes auf die genannten Instrumente in Betracht. Veranlagungen mit Rohstoffbezug dürfen bis max. 30% des Fondsvermögens erworben werden.

**Basisdaten**

Fonds-Nr. / ISIN	225 / AT0000973029
Fondsgesellschaft	Gutmann KAG
Depotbank	Bank Gutmann AG, Wien
Fondswährung	EUR
Auflagedatum	28.12.1995
Ertragsverwendung	ausschüttend

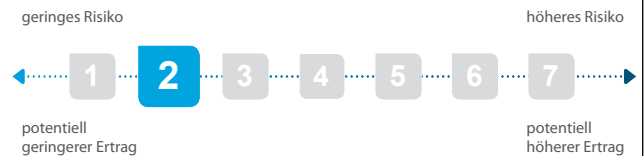
**Aktuelle Daten**

Fondsvolumen	63,89 Mio. EUR (30.12.2024)
Rücknahmepreis	133,97 EUR (07.02.2025)

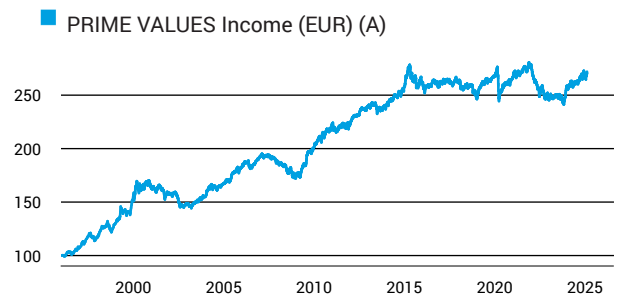
**Kosten**

Laufende Kosten	1,89 % (31.01.2024)
Rückvergütung	0,64 %

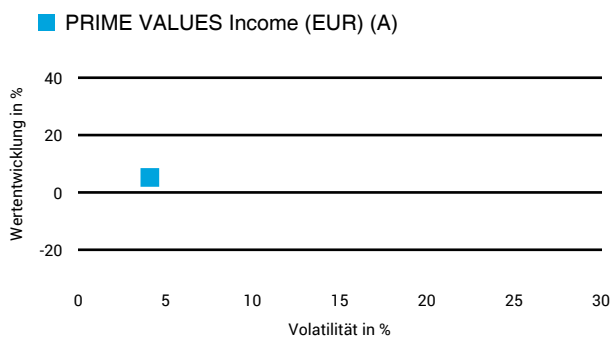
**Risikoklasse nach KID (31.01.2024)**



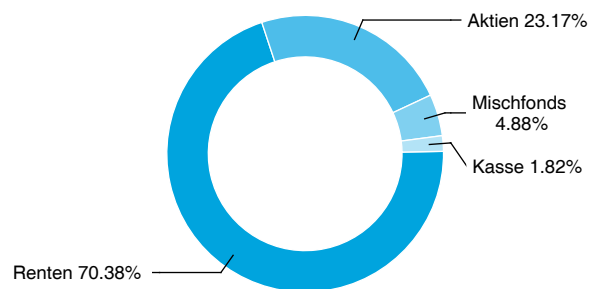
**Wertentwicklung (indexiert)**



**1 Jahres Risiko Rendite Diagramm**



**Vermögensaufteilung**



**Performance (07.02.2025)**

	1 Jahr	3 Jahre	5 Jahre	10 Jahre
Fonds	+5,24 %	+1,53 %	-0,62 %	+2,08 %

**Performance p.a. (07.02.2025)**

	1 Jahr p.a.	3 Jahre p.a.	5 Jahre p.a.	10 Jahre p.a.
Fonds	+5,22 %	+0,51 %	-0,12 %	+0,21 %

Diese Darstellung dient ausschließlich der Produktinformation und stellt weder eine Anlageberatung noch eine Produktempfehlung dar. Wertentwicklungsdarstellungen nach der BVI-Methode (ohne Berücksichtigung von Ausgabeaufschlägen). Historische Wertentwicklungen lassen keine Rückschlüsse auf eine ähnliche Entwicklung in der Zukunft zu. Diese sind nicht prognostizierbar. Weitergehende Informationen sind den gesetzlichen Pflichtveröffentlichungen der Fondsgesellschaft zu entnehmen, die Sie bei uns kostenlos anfordern können.

# Fonds-Factsheet

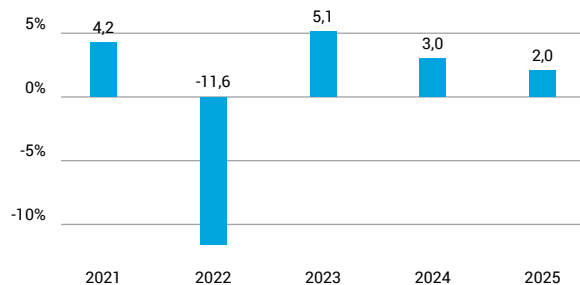
Mischfonds defensiv

## PRIME VALUES Income (EUR) (A)

07. Februar 2025

### Wertentwicklung nach Kalenderjahren

■ PRIME VALUES Income (EUR) (A)

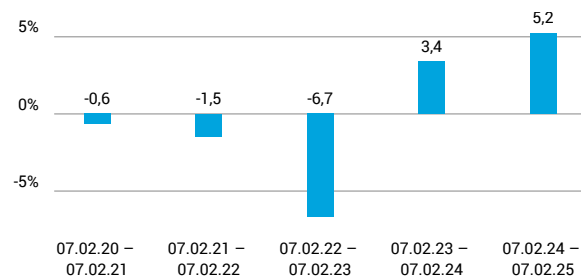


Quelle: CleverSoft FondsDB™

Stand: 07.02.2025

### Rollierende Wertentwicklung

■ PRIME VALUES Income (EUR) (A) (brutto)



Quelle: CleverSoft FondsDB™

Stand: 07.02.2025

### Kennzahlen

Sharpe Ratio (1 Jahr)	0,45
1-Monats-Tief in %	-1,64

### Volatilität

1 Jahr	5 Jahre	10 Jahre	Seit Auflage
4,10 %	4,43 %	4,15 %	4,70 %

# ESG Information

Stand: 31.01.2025

Gegenstand dieses Dokuments sind Nachhaltigkeitsinformationen zu diesem Finanzprodukt. Es handelt sich um Werbematerial. Für Informationen über die berücksichtigten Umweltziele lesen Sie bitte aufmerksam die Nachhaltigkeitsinformationen des Herstellers. Der Grundsatz „Vermeidung erheblicher Beeinträchtigungen“ findet nur bei denjenigen dem Finanzprodukt zugrunde liegenden Investitionen Anwendung, die die EU-Kriterien für ökologisch nachhaltige Wirtschaftsaktivitäten berücksichtigen. Die dem verbleibenden Teil dieses Finanzprodukts zugrunde liegenden Investitionen berücksichtigen nicht die EU-Kriterien für ökologisch nachhaltige Wirtschaftsaktivitäten.

## PRIME VALUES Income (EUR) (A)

ISIN / WKN	AT0000973029 / 986054
Emittent / Hersteller	Gutmann KAG
Benchmark	-
EU-Offenlegungskategorisierung*	Artikel 8 Einstufung nach Verordnung (EU) 2019/2088 über nachhaltigkeitsbezogene Offenlegungspflichten im Finanzdienstleistungssektor (SFDR)
PAI Berücksichtigung**	Ja, für folgende Kriterien: Treibhausgas-Emissionen; Wasser; Abfälle; Biologische Diversität; Soziale und Arbeitnehmerbelange
SFDR vorvertragliche Informationen***	<a href="#">Link</a>
SFDR regelmäßige Informationen***	<a href="#">Link</a>
SFDR Website Informationen***	<a href="#">Link</a>
ESG-Fokus	-
Aktualisierung durch Hersteller	13.11.2024

\* Artikel 6: Finanzprodukte, die weder ökologische und/oder soziale Merkmale bewerben, noch nachhaltige Investitionen anstreben; Artikel 8: Finanzprodukte, die ökologische und/oder soziale Merkmale bewerben, und die Unternehmen, in die investiert wird, wenden Verfahrensweisen einer guten Unternehmensführung an; Artikel 9: Finanzprodukte, die nachhaltige Investitionen anstreben.

\*\* PAI (Principle Adverse Impact) sind die negativen Auswirkungen von Investitionsentscheidungen auf Nachhaltigkeitsfaktoren.

\*\*\* SFDR - Sustainable Finance Disclosure Regulation (Offenlegungsverordnung)

## Mindestanteil von nachhaltigen Anlagen nach SFDR



## Anlagestrategie

Der Fonds investiert weltweit in Anleihen und Aktien, wobei der maximale Anteil an Aktien und aktienähnlichen Wertpapieren 30% des Fondsvermögens betragen darf. Der Fonds darf auch in Wertpapiere investieren, deren Wertentwicklung und Abschichtungserlös von einem oder mehreren Referenzwerten abhängig ist. Als Referenzwerte kommen insbesondere internationale Aktien und Aktien gleichwertige Wertpapiere und Rohstoffe sowie Indizes auf die genannten Instrumente in Betracht. Veranlagungen mit Rohstoffbezug dürfen bis max. 30% des Fondsvermögens erworben werden.

# ESG Information

Stand: 31.01.2025

## Das FNG-Siegel für nachhaltige Investmentfonds

---

Das **FNG-Siegel** ist der Qualitätsstandard nachhaltiger Geldanlagen auf dem deutschsprachigen Markt. Die ganzheitliche Methodik des Gütezeichens basiert auf einem Mindeststandard. Dazu zählen Transparenzkriterien und die Berücksichtigung von Arbeits- & Menschenrechten, Umweltschutz und Korruptionsbekämpfung. Auch müssen alle Unternehmen des jeweiligen Fonds komplett auf Nachhaltigkeits-Kriterien hin analysiert werden und das Produkt eine explizite Nachhaltigkeits-Strategie vorweisen. Tabu sind Investitionen in Atomkraft, Kohlebergbau, relevante Kohleverstromung, Fracking, Ölsande, Tabak, sowie Waffen & Rüstung. Hochwertige Nachhaltigkeits-Fonds, die sich in den Bereichen „institutionelle Glaubwürdigkeit“, „Produktstandards“ und „Portfolio-Fokus“ (Titelauswahl, Engagement und KPIs) besonders hervorheben, erhalten bis zu drei Sterne. Die externe und unabhängige Nachhaltigkeits-Zertifizierung muss jährlich erneuert werden. Prüfer des FNG-Siegels ist die Research Group on Sustainable Finance der Universität Hamburg. Den Prüfprozess begleitet außerdem ein unabhängiges Komitee mit interdisziplinärer Expertise. [Informationen zum FNG-Siegel](#)



## Rechtliche Informationen

---

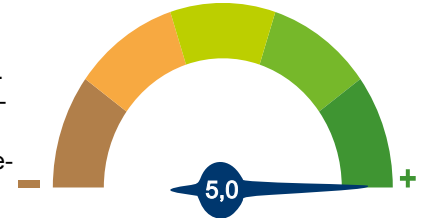
Die offengelegten ESG-Informationen werden der cleversoft GmbH von der genannten Kapitalanlagegesellschaft (Hersteller) und Scope Fund Analysis zur Verfügung gestellt. Die ESG-Informationen werden mit größtmöglicher Sorgfalt erstellt, regelmäßig geprüft und aktualisiert. Trotz aller Sorgfalt können sich die Informationen inzwischen verändert haben oder auf fehlerhaften Daten Dritter basieren. Die Versicherungsgesellschaft und cleversoft GmbH können keine Gewähr für die Richtigkeit, Vollständigkeit und Aktualität der ausgewiesenen Daten übernehmen. Die in dem ESG-Dokument publizierten Informationen stellen keine Empfehlung, Angebot oder Aufforderung zur Investition in einen Fonds dar.

# ESG Information

Stand: 31.01.2025

## PRIME VALUES Income (EUR) (A)

Das Scope ESG-Rating basiert auf 15 Haupt- und 88 Sub-Ausschlusskriterien. Aus der erreichten Prozentzahl für die verwendeten Ausschlusskriterien ergibt sich eine Bewertung für jede der drei Dimensionen (E)nviromental, (S)ocial und (G)overnance. Die endgültige Bewertungskennzahl berechnet sich abschließend aus der prozentualen Verteilung aller Ausschlusskriterien über die drei ESG-Dimensionen als Gewichtungsfaktor hinweg. Die Skala reicht von null bis fünf, wobei fünf die bestmögliche Bewertung darstellt.



Scope ESG-Rating

[Information zum Scope ESG-Rating](#)

Scope ESG-Rating Skala von 0 bis 5  
(0 = schlechtester Wert, 5 = bester Wert)



### Welche Nachhaltigkeitskriterien werden mit einbezogen?

ESG-Reporting	Ja	Engagement	Ja
ESG-Research	Ja	Ausschlusskriterien	Ja
Best-of-Class	Nein	Best-in-Class	Nein
Themenansatz	Nein		

Quelle: Scope Fund Analysis

### Sind bestimmte Investitionen ausgeschlossen?

Umwelt	Soziales	Unternehmensführung
<ul style="list-style-type: none"> <li>Automobilindustrie</li> <li>Chemie</li> <li>Gentechnik</li> <li>Kernkraft</li> <li>Fossile Energieträger</li> <li>Luftfahrt</li> <li>Umweltschädliches Verhalten</li> </ul>	<ul style="list-style-type: none"> <li>Menschenrechtsverstöße</li> <li>Arbeitsrechtsverstöße</li> <li>Pornographie</li> <li>Suchtmittel</li> <li>Tierschutzverstöße</li> <li>Waffen / Rüstung</li> </ul>	<ul style="list-style-type: none"> <li>Verstoß gegen Global Compact</li> <li>Unzulässige Geschäftspraktiken</li> </ul>
Nein, Ja, Ja, Ja, Ja, Nein, Ja	Ja, Ja, Ja, Ja, Ja, Ja	Ja, Ja

Quelle: Scope Fund Analysis

### ESG-Glossar

**Ausschlusskriterien** - Ein Ansatz, bei dem bestimmte Investments oder Investmentklassen aus dem Investmentuniversum ausgeschlossen werden.  
**Best-in-Class** - Auswahl oder Gewichtung der sich am besten entwickelnden Unternehmen oder Assets auf Grundlage einer ESG-Analyse innerhalb eines bestimmten Investment-Universums.  
**Best-of-Class** - Anlagestrategie, nach der auf Basis von ESG-Kriterien die besten Unternehmen über sämtliche Branchen und Kategorien hinweg ausgewählt werden.  
**Engagement** - Langfristiger Dialog von Investoren und Unternehmen mit dem Ziel, die Unternehmensführung unter Berücksichtigung von sozialen, ethischen und ökologischen Kriterien zu gewinnen.  
**ESG-Kriterien** - Englisch für Environmental, Social and Governance - Umwelt, Soziales und gute Unternehmensführung. Bezieht sich auf ein breites Spektrum nicht-finanzieller Indikatoren für die Nachhaltigkeitsfonds.  
**ESG-Reporting** - Die Offenlegung nicht-finanzieller Kennzahlen und Informationen zu ESG-Kriterien auf Fonds- und Unternehmensebene.  
**ESG-Research** - Spezialisierte Research-Anbieter bieten Analysen zu Staaten und Unternehmen unter Berücksichtigung der Kriterien Umwelt, Soziales und Unternehmensführung (ESG) an. Materielle im Rahmen der klassischen Finanzanalyse vernachlässigte ESG-Risiken und Chancen werden identifiziert und bewertet.  
**Global Compact** - Der UN Global Compact (Globaler Pakt der Vereinten Nationen) verpflichtet Unternehmen zur Einhaltung sozialer und ökologischer Mindeststandards. Wichtige Prinzipien des UN Global Compact sind Menschenrechte, Vereinigungsfreiheit, Abschaffung von Zwangs- und Kinderarbeit, Umweltschutz und Korruptionsbekämpfung.  
**Themenansatz** - Investitionen in Themen oder Assets, die mit der Förderung von Nachhaltigkeit zusammenhängen. Thematische Fonds haben ESG-Themenschwerpunkte, z. B. Klimawandel und Ökoeffizienz.