

Mischfonds ausgewogen

ACATIS Value Event Fonds A

06. Februar 2025

Strategie

Der Fonds ist aktiv gemanagt. Der Fonds strebt als Anlageziel einen möglichst hohen Wertzuwachs an. Um dies zu erreichen, investiert der Fonds in verschiedene Anlageklassen. Bei der Auswahl der Fondspositionen sollen beim wertorientierten Anlegen ("Value Investing") unternehmensspezifische Events ("Eventdriven Value"), wie die Veränderungen der Kapital- oder Aktionärsstruktur, berücksichtigt werden. Durch Fokussierung auf Unternehmen mit hoher Business-Qualität (Unternehmen, die sich durch Nachhaltigkeit, Verteidigbarkeit eines bestehenden Wettbewerbsvorteils und Fähigkeit zur Generierung hoher, freier Cash-Flows auszeichnen) sollen fundamentale Risiken bei der Auswahl von Fondspositionen reduziert werden. Das Portfolio soll über verschiedene Arten von Events und verschiedene Haltedauern der einzelnen Investments diversifiziert sein. Es können Zinspapiere und Anleihen beigemischt werden, wobei über 35% des Wertes des Fonds in Schuldverschreibungen und Schuldscheindarlehen der Bundesrepublik Deutschland angelegt werden können. Dieser Fonds bewirbt ökologische und/oder soziale Merkmale im Sinne des Artikel 8 der Offenlegungs-Verordnung (Verordnung (EU) 2019/2088).

Basisdaten

Fonds-Nr. / ISIN	226 / DE000A0X7541
Fondsgesellschaft	ACATIS Investment Kapitalverwaltungsgesellschaft mbH
Depotbank	Hauck Aufhäuser Lampe Privatbankiers AG, Frankfurt am Main
Fondswährung	EUR
Auflagedatum	15.12.2008
Ertragsverwendung	thesaurierend

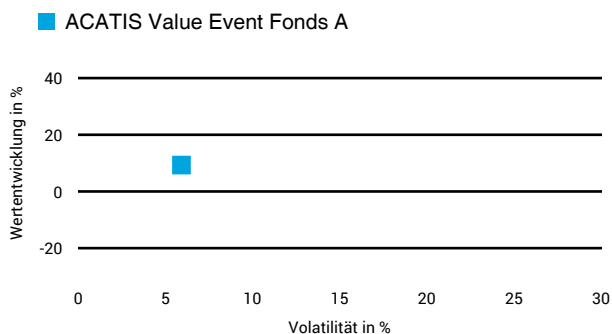
Aktuelle Daten

Fondsvolumen	4,91 Mrd. EUR (06.02.2025)
Rücknahmepreis	396,69 EUR (06.02.2025)

Kosten

Laufende Kosten	1,70 % (20.12.2024)
Rückvergütung	0,58 %

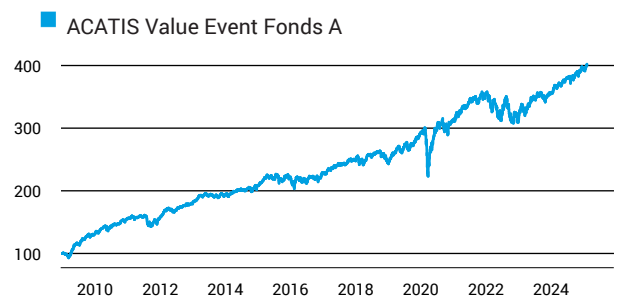
1 Jahres Risiko Rendite Diagramm



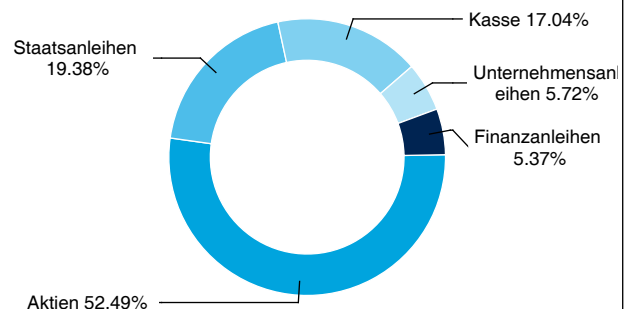
Risikoklasse nach KID (20.12.2024)



Wertentwicklung (indexiert)



Vermögensaufteilung



Performance (06.02.2025)

	1 Jahr	3 Jahre	5 Jahre	10 Jahre
Fonds	+9,34 %	+15,96 %	+35,71 %	+88,37 %

Performance p.a. (06.02.2025)

	1 Jahr p.a.	3 Jahre p.a.	5 Jahre p.a.	10 Jahre p.a.
Fonds	+9,31 %	+5,05 %	+6,29 %	+6,53 %

Diese Darstellung dient ausschließlich der Produktinformation und stellt weder eine Anlageberatung noch eine Produktempfehlung dar. Wertentwicklungsdarstellungen nach der BVI-Methode (ohne Berücksichtigung von Ausgabeaufschlägen). Historische Wertentwicklungen lassen keine Rückschlüsse auf eine ähnliche Entwicklung in der Zukunft zu. Diese sind nicht prognostizierbar. Weitergehende Informationen sind den gesetzlichen Pflichtveröffentlichungen der Fondsgesellschaft zu entnehmen, die Sie bei uns kostenlos anfordern können.

# Fonds-Factsheet

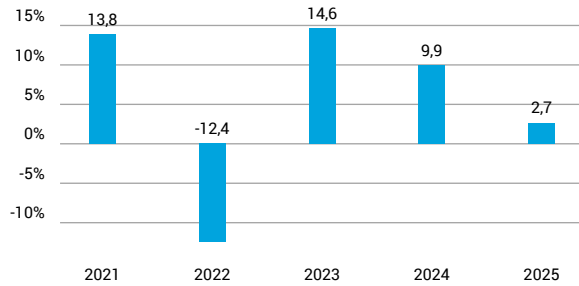
Mischfonds ausgewogen

## ACATIS Value Event Fonds A

06. Februar 2025

### Wertentwicklung nach Kalenderjahren

■ ACATIS Value Event Fonds A

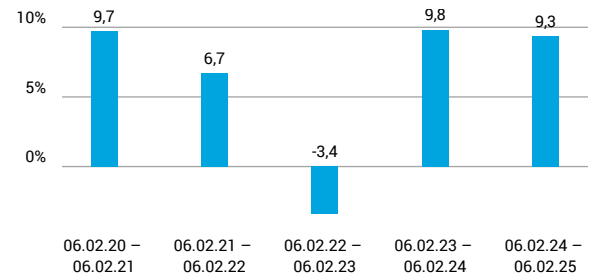


Quelle: CleverSoft FondsDB™

Stand: 06.02.2025

### Rollierende Wertentwicklung

■ ACATIS Value Event Fonds A (brutto)



Quelle: CleverSoft FondsDB™

Stand: 06.02.2025

### Kennzahlen

Sharpe Ratio (1 Jahr)	<b>1,08</b>
1-Monats-Tief in %	<b>-0,88</b>

### Volatilität

1 Jahr	5 Jahre	10 Jahre	Seit Auflage
<b>5,88 %</b>	<b>13,12 %</b>	<b>10,88 %</b>	<b>9,72 %</b>

### Die 5 größten Branchen (31.12.2024)

Weitere Anteile	47,99 %
IT	14,45 %
Finanzen	9,69 %
Konsum, zyklisch	8,16 %
Gesundheit	7,90 %

### Die 5 größten Engagements (31.12.2024)

Berkshire Hathaway, Inc. A	5,49 %
Alphabet Inc A	4,08 %
VISA Inc.	3,99 %
Prosus NV	3,75 %
Amazon.com	3,66 %

# ESG Information

Stand: 31.01.2025

Gegenstand dieses Dokuments sind Nachhaltigkeitsinformationen zu diesem Finanzprodukt. Es handelt sich um Werbematerial. Für Informationen über die berücksichtigten Umweltziele lesen Sie bitte aufmerksam die Nachhaltigkeitsinformationen des Herstellers. Der Grundsatz „Vermeidung erheblicher Beeinträchtigungen“ findet nur bei denjenigen dem Finanzprodukt zugrunde liegenden Investitionen Anwendung, die die EU-Kriterien für ökologisch nachhaltige Wirtschaftsaktivitäten berücksichtigen. Die dem verbleibenden Teil dieses Finanzprodukts zugrunde liegenden Investitionen berücksichtigen nicht die EU-Kriterien für ökologisch nachhaltige Wirtschaftsaktivitäten.

## ACATIS Value Event Fonds A

ISIN / WKN	DE000A0X7541 / A0X754
Emittent / Hersteller	ACATIS Investment Kapitalverwaltungsgesellschaft mbH
Benchmark	-
EU-Offenlegungskategorisierung*	Artikel 8 Einstufung nach Verordnung (EU) 2019/2088 über nachhaltigkeitsbezogene Offenlegungspflichten im Finanzdienstleistungssektor (SFDR)
PAI Berücksichtigung**	Ja, für folgende Kriterien: Treibhausgas-Emissionen; Wasser; Abfälle; Biologische Diversität; Soziale und Arbeitnehmerbelange; Fossile Brennstoffe und Energieeffizienz
SFDR vorvertragliche Informationen***	<a href="#">Link</a>
SFDR regelmäßige Informationen***	<a href="#">Link</a>
SFDR Website Informationen***	<a href="#">Link</a>
ESG-Fokus	-
Aktualisierung durch Hersteller	22.02.2024

\* Artikel 6: Finanzprodukte, die weder ökologische und/oder soziale Merkmale bewerben, noch nachhaltige Investitionen anstreben; Artikel 8: Finanzprodukte, die ökologische und/oder soziale Merkmale bewerben, und die Unternehmen, in die investiert wird, wenden Verfahrensweisen einer guten Unternehmensführung an; Artikel 9: Finanzprodukte, die nachhaltige Investitionen anstreben.

\*\* PAI (Principle Adverse Impact) sind die negativen Auswirkungen von Investitionsentscheidungen auf Nachhaltigkeitsfaktoren.

\*\*\* SFDR - Sustainable Finance Disclosure Regulation (Offenlegungsverordnung)

## Anlagestrategie

Der Fonds ist aktiv gemanagt. Der Fonds strebt als Anlageziel einen möglichst hohen Wertzuwachs an. Um dies zu erreichen, investiert der Fonds in verschiedene Anlageklassen. Bei der Auswahl der Fondspositionen sollen beim wertorientierten Anlegen ("Value Investing") unternehmensspezifische Events ("Eventdriven Value"), wie die Veränderungen der Kapital- oder Aktionärsstruktur, berücksichtigt werden. Durch Fokussierung auf Unternehmen mit hoher Business-Qualität (Unternehmen, die sich durch Nachhaltigkeit, Verteidigbarkeit eines bestehenden Wettbewerbsvorteils und Fähigkeit zur Generierung hoher, freier Cash-Flows auszeichnen) sollen fundamentale Risiken bei der Auswahl von Fondspositionen reduziert werden. Das Portfolio soll über verschiedene Arten von Events und verschiedene Haltedauern der einzelnen Investments diversifiziert sein. Es können Zinspapiere und Anleihen beigemischt werden, wobei über 35% des Wertes des Fonds in Schuldverschreibungen und Schuldscheindarlehen der Bundesrepublik Deutschland angelegt werden können. Dieser Fonds bewirbt ökologische und/oder soziale Merkmale im Sinne des Artikel 8 der Offenlegungs-Verordnung (Verordnung (EU) 2019/2088).

## Rechtliche Informationen

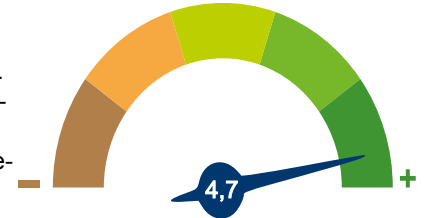
Die offengelegten ESG-Informationen werden der cleversoft GmbH von der genannten Kapitalanlagegesellschaft (Hersteller) und Scope Fund Analysis zur Verfügung gestellt. Die ESG-Informationen werden mit größtmöglicher Sorgfalt erstellt, regelmäßig geprüft und aktualisiert. Trotz aller Sorgfalt können sich die Informationen inzwischen verändert haben oder auf fehlerhaften Daten Dritter basieren. Die Versicherungsgesellschaft und cleversoft GmbH können keine Gewähr für die Richtigkeit, Vollständigkeit und Aktualität der ausgewiesenen Daten übernehmen. Die in dem ESG-Dokument publizierten Informationen stellen keine Empfehlung, Angebot oder Aufforderung zur Investition in einen Fonds dar.

# ESG Information

Stand: 31.01.2025

## ACATIS Value Event Fonds A

Das Scope ESG-Rating basiert auf 15 Haupt- und 88 Sub-Ausschlusskriterien. Aus der erreichten Prozentzahl für die verwendeten Ausschlusskriterien ergibt sich eine Bewertung für jede der drei Dimensionen (E)nviromental, (S)ocial und (G)overnance. Die endgültige Bewertungskennzahl berechnet sich abschließend aus der prozentualen Verteilung aller Ausschlusskriterien über die drei ESG-Dimensionen als Gewichtungsfaktor hinweg. Die Skala reicht von null bis fünf, wobei fünf die bestmögliche Bewertung darstellt.



Scope ESG-Rating

[Information zum Scope ESG-Rating](#)

Scope ESG-Rating Skala von 0 bis 5  
(0 = schlechtester Wert, 5 = bester Wert)



### Welche Nachhaltigkeitskriterien werden mit einbezogen?

ESG-Reporting	Ja	Engagement	Ja
ESG-Research	Ja	Ausschlusskriterien	Ja
Best-of-Class	Nein	Best-in-Class	Nein
Themenansatz	Nein		

Quelle: Scope Fund Analysis

### Sind bestimmte Investitionen ausgeschlossen?

<p><b>Umwelt</b></p> <ul style="list-style-type: none"> <li>• Automobilindustrie</li> <li>• Chemie</li> <li>• Gentechnik</li> <li>• Kernkraft</li> <li>• Fossile Energieträger</li> <li>• Luftfahrt</li> <li>• Umweltschädliches Verhalten</li> </ul>	<p><b>Soziales</b></p> <ul style="list-style-type: none"> <li>• Menschenrechtsverstöße</li> <li>• Arbeitsrechtsverstöße</li> <li>• Pornographie</li> <li>• Suchtmittel</li> <li>• Tierschutzverstöße</li> <li>• Waffen / Rüstung</li> </ul>	<p><b>Unternehmensführung</b></p> <ul style="list-style-type: none"> <li>• Verstoß gegen Global Compact</li> <li>• Unzulässige Geschäftspraktiken</li> </ul>	<p>Nein</p> <p>Nein</p> <p>Nein</p> <p>Ja</p> <p>Nein</p> <p>Ja</p> <p>Nein</p> <p>Ja</p> <p>Nein</p> <p>Ja</p> <p>Nein</p> <p>Ja</p> <p>Nein</p> <p>Nein</p>
---	---	--	---

Quelle: Scope Fund Analysis

### ESG-Glossar

**Ausschlusskriterien** - Ein Ansatz, bei dem bestimmte Investments oder Investmentklassen aus dem Investmentuniversum ausgeschlossen werden.  
**Best-in-Class** - Auswahl oder Gewichtung der sich am besten entwickelnden Unternehmen oder Assets auf Grundlage einer ESG-Analyse innerhalb eines bestimmten Investment-Universums.  
**Best-of-Class** - Anlagestrategie, nach der auf Basis von ESG-Kriterien die besten Unternehmen über sämtliche Branchen und Kategorien hinweg ausgewählt werden.  
**Engagement** - Langfristiger Dialog von Investoren und Unternehmen mit dem Ziel, die Unternehmensführung unter Berücksichtigung von sozialen, ethischen und ökologischen Kriterien zu gewinnen.  
**ESG-Kriterien** - Englisch für Environmental, Social and Governance - Umwelt, Soziales und gute Unternehmensführung. Bezieht sich auf ein breites Spektrum nicht-finanzieller Indikatoren für die Nachhaltigkeitsfonds.  
**ESG-Reporting** - Die Offenlegung nicht-finanzieller Kennzahlen und Informationen zu ESG-Kriterien auf Fonds- und Unternehmensebene.  
**ESG-Research** - Spezialisierte Research-Anbieter bieten Analysen zu Staaten und Unternehmen unter Berücksichtigung der Kriterien Umwelt, Soziales und Unternehmensführung (ESG) an. Materielle im Rahmen der klassischen Finanzanalyse vernachlässigte ESG-Risiken und Chancen werden identifiziert und bewertet.  
**Global Compact** - Der UN Global Compact (Globaler Pakt der Vereinten Nationen) verpflichtet Unternehmen zur Einhaltung sozialer und ökologischer Mindeststandards. Wichtige Prinzipien des UN Global Compact sind Menschenrechte, Vereinigungsfreiheit, Abschaffung von Zwangs- und Kinderarbeit, Umweltschutz und Korruptionsbekämpfung.  
**Themenansatz** - Investitionen in Themen oder Assets, die mit der Förderung von Nachhaltigkeit zusammenhängen. Thematische Fonds haben ESG-Themenschwerpunkte, z. B. Klimawandel und Ökoeffizienz.