

## Gemanagte Portfolios

## Global Trends (2009)

30. Januar 2026

## Strategie

Wenn für Sie neben der Absicht, Profit zu erzielen, auch der Mut zum Risiko eine wichtige Rolle spielt, dann ist dieser Basket genau der richtige. Die Kombination aus offensiven, konjunktursensiblen und defensiven Branchen, die zu den Mega-Wachstumsmärkten gehören, wie auch die Ausnutzung von Schwankungen durch den Cost Average Effekt gewährleisten die langfristige Attraktivität dieses Baskets. Mit diesem Basket setzen Sie auf die positiven Seiten der Globalisierung, den technischen Fortschritt und auf boomende Rohstoffmärkte. Profitieren Sie von den globalen Mega-Trends der nächsten 10 bis 20 Jahre.

## Basisdaten

Fondswährung	EUR
Auflagedatum	01.01.2009

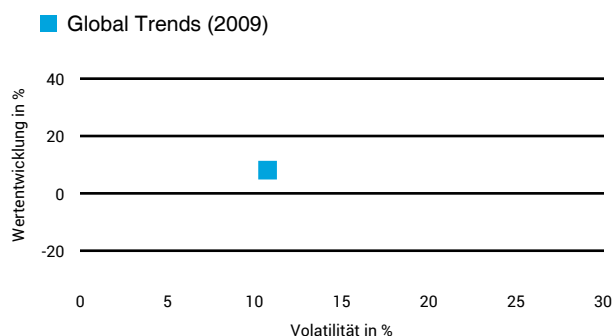
## Kosten

Laufende Kosten	1,73 % (01.01.2026)
Rückvergütung	

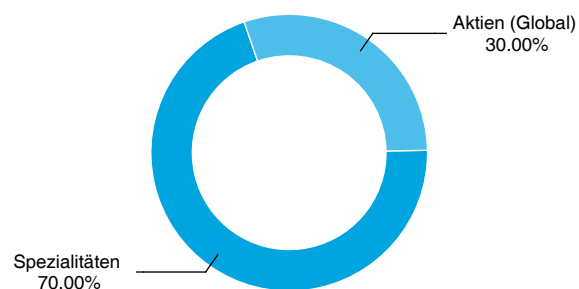
## Wertentwicklung (indexiert)



## 1 Jahres Risiko Rendite Diagramm



## Vermögensaufteilung



## Performance (30.01.2026)

	1 Jahr	3 Jahre	5 Jahre	10 Jahre
Fonds	<b>+8,00 %</b>	<b>+34,88 %</b>	<b>+49,61 %</b>	<b>+128,65 %</b>

## Performance p.a. (30.01.2026)

	1 Jahr p.a.	3 Jahre p.a.	5 Jahre p.a.	10 Jahre p.a.
Fonds	<b>+8,02 %</b>	<b>+10,49 %</b>	<b>+8,39 %</b>	<b>+8,62 %</b>

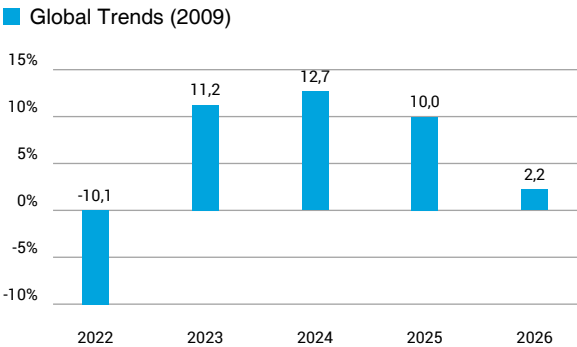
Diese Darstellung dient ausschließlich der Produktinformation und stellt weder eine Anlageberatung noch eine Produktempfehlung dar. Wertentwicklungsdarstellungen nach der BVI-Methode (ohne Berücksichtigung von Ausgabeaufschlägen). Historische Wertentwicklungen lassen keine Rückschlüsse auf eine ähnliche Entwicklung in der Zukunft zu. Diese sind nicht prognostizierbar. Weitergehende Informationen sind den gesetzlichen Pflichtveröffentlichungen der Fondsgesellschaft zu entnehmen, die Sie bei uns kostenlos anfordern können.

# Fonds-Factsheet

## Gemanagte Portfolios Global Trends (2009)

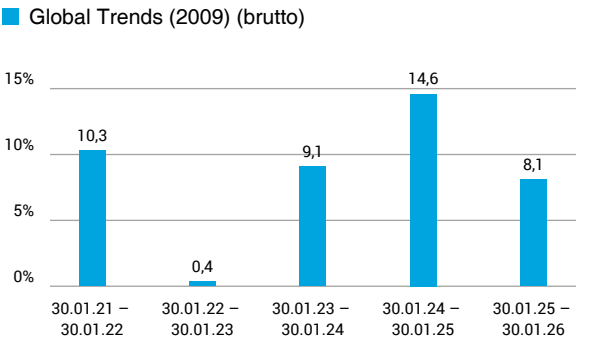
30. Januar 2026

### Wertentwicklung nach Kalenderjahren



Quelle: CleverSoft FondsDB™ Stand: 30.01.2026

### Rollierende Wertentwicklung



Quelle: CleverSoft FondsDB™ Stand: 30.01.2026

### Kennzahlen

Sharpe Ratio (1 Jahr)	0,61
1-Monats-Tief in %	-5,55

### Volatilität

1 Jahr	5 Jahre	10 Jahre	Seit Auflage
10,75 %	9,94 %	11,11 %	11,66 %

### Die größten Engagements

Acatis Gane Value Event Fonds A		20,00 %
Carmignac Investissement A		10,00 %
Schroder Global Demographic Opportunities		10,00 %
WM Aktien Global UI-Fonds		10,00 %
C-Quadrat Arts Best Momentum		10,00 %
LGT Funds SICAV - LGT Sustainable Equity Fund GI		10,00 %

Diese Darstellung dient ausschließlich der Produktinformation und stellt weder eine Anlageberatung noch eine Produktempfehlung dar. Wertentwicklungsdarstellungen nach der BVI-Methode (ohne Berücksichtigung von Ausgabeaufschlägen). Historische Wertentwicklungen lassen keine Rückschlüsse auf eine ähnliche Entwicklung in der Zukunft zu. Diese sind nicht prognostizierbar. Weitergehende Informationen sind den gesetzlichen Pflichtveröffentlichungen der Fondsgesellschaft zu entnehmen, die Sie bei uns kostenlos anfordern können.

# ESG Information

**Stand: 02.02.2026**

Gegenstand dieses Dokuments sind Nachhaltigkeitsinformationen zu diesem Finanzprodukt. Es handelt sich um Werbematerial. Die diesem Finanzprodukt zugrunde liegenden Investitionen berücksichtigen nicht die EU-Kriterien für ökologisch nachhaltige Wirtschaftsaktivitäten oder werden durch den Emittenten / Hersteller nicht zur Verfügung gestellt. Alle Nachhaltigkeitsinformationen und verfügbaren Quellen wurden sorgfältig geprüft, es ist jedoch nicht ausgeschlossen, dass für dieses Finanzprodukt Nachhaltigkeitsinformationen verfügbar sind.

## Global Trends (2009)

ISIN / WKN	XX00glob2009 / 000000
Emittent / Hersteller	-
Benchmark	-
EU-Offenlegungskategorisierung*	Artikel undefined Einstufung nach Verordnung (EU) 2019/2088 über nachhaltigkeitsbezogene Offenlegungspflichten im Finanzdienstleistungssektor (SFDR)
PAI Berücksichtigung**	Nein
Verkaufsprospekt	nicht verfügbar
SFDR vorvertragliche Informationen***	nicht verfügbar
SFDR regelmäßige Informationen***	siehe Jahresbericht
SFDR Website Informationen***	nicht verfügbar
ESG-Fokus	-
Aktualisierung durch Hersteller	-

\* Artikel 6: Finanzprodukte, die weder ökologische und/oder soziale Merkmale bewerben, noch nachhaltige Investitionen anstreben; Artikel 8: Finanzprodukte, die ökologische und/oder soziale Merkmale bewerben, und die Unternehmen, in die investiert wird, wenden Verfahrensweisen einer guten Unternehmensführung an; Artikel 9: Finanzprodukte, die nachhaltige Investitionen anstreben.

\*\* PAI (Principle Adverse Impact) sind die negativen Auswirkungen von Investitionsentscheidungen auf Nachhaltigkeitsfaktoren.

\*\*\* SFDR - Sustainable Finance Disclosure Regulation (Offenlegungsverordnung)

## Anlagestrategie

Wenn für Sie neben der Absicht, Profit zu erzielen, auch der Mut zum Risiko eine wichtige Rolle spielt, dann ist dieser Basket genau der richtige. Die Kombination aus offensiven, konjunktursensiblen und defensiven Branchen, die zu den Mega- Wachstumsmärkten gehören, wie auch die Ausnutzung von Schwankungen durch den Cost Average Effekt gewährleisten die langfristige Attraktivität dieses Baskets. Mit diesem Basket setzen Sie auf die positiven Seiten der Globalisierung, den technischen Fortschritt und auf boomende Rohstoffmärkte. Profitieren Sie von den globalen Mega-Trends der nächsten 10 bis 20 Jahre.

## Rechtliche Informationen

Die offengelegten ESG-Informationen werden der cleversoft GmbH von der genannten Kapitalanlagegesellschaft (Hersteller) zur Verfügung gestellt. Die ESG-Informationen werden mit größtmöglicher Sorgfalt erstellt, regelmäßig geprüft und aktualisiert. Trotz aller Sorgfalt können sich die Informationen inzwischen verändert haben oder auf fehlerhaften Daten Dritter basieren. Die Versicherungsgesellschaft und cleversoft GmbH können keine Gewähr für die Richtigkeit, Vollständigkeit und Aktualität der ausgewiesenen Daten übernehmen. Die in dem ESG-Dokument publizierten Informationen stellen keine Empfehlung, Angebot oder Aufforderung zur Investition in einen Fonds dar.