

## Gemanagte Portfolios Klassiker (2009)

30. Oktober 2024

### Strategie

Bei den Klassikerfonds handelt es sich um die „Aushängeschilder“ der Investmentgesellschaften. Eine überdurchschnittliche Wertentwicklung ist für das Image der Gesellschaft von besonders großer Bedeutung. In diesen Basket sind ausschließlich Fondsgesellschaften aufgenommen, die seit Jahrzehnten ihre hervorragenden Management-Qualitäten unter Beweis stellen. Die langjährig erfolgreichen Investmentansätze werden modischen Markttrends nicht untergeordnet. Dieser Basket eignet sich besonders, wenn Sie ein exzellentes Chance-Risiko-Verhältnis bevorzugen.

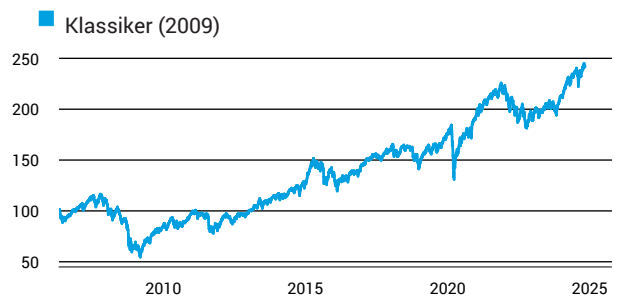
### Basisdaten

|              |            |
|--------------|------------|
| Fondswährung | EUR        |
| Auflagedatum | 01.01.2004 |

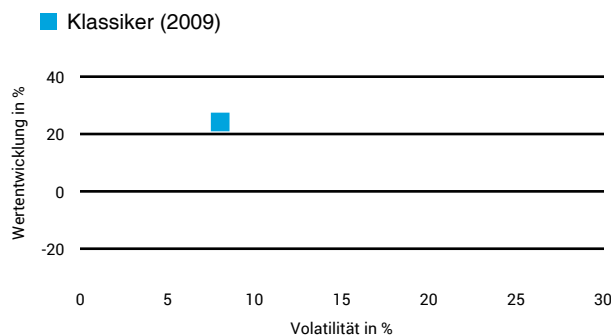
### Kosten

|                 |                     |
|-----------------|---------------------|
| Laufende Kosten | 1,73 % (18.02.2025) |
| Rückvergütung   |                     |

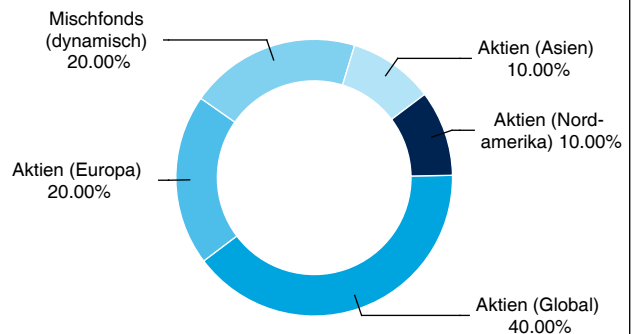
### Wertentwicklung (indexiert)



### 1 Jahres Risiko Rendite Diagramm



### Vermögensaufteilung



### Performance (30.10.2024)

|       | 1 Jahr          | 3 Jahre         | 5 Jahre         | 10 Jahre        |
|-------|-----------------|-----------------|-----------------|-----------------|
| Fonds | <b>+24,27 %</b> | <b>+10,37 %</b> | <b>+43,83 %</b> | <b>+97,62 %</b> |

### Performance p.a. (30.10.2024)

|       | 1 Jahr p.a.     | 3 Jahre p.a.   | 5 Jahre p.a.   | 10 Jahre p.a.  |
|-------|-----------------|----------------|----------------|----------------|
| Fonds | <b>+24,19 %</b> | <b>+3,34 %</b> | <b>+7,53 %</b> | <b>+7,04 %</b> |

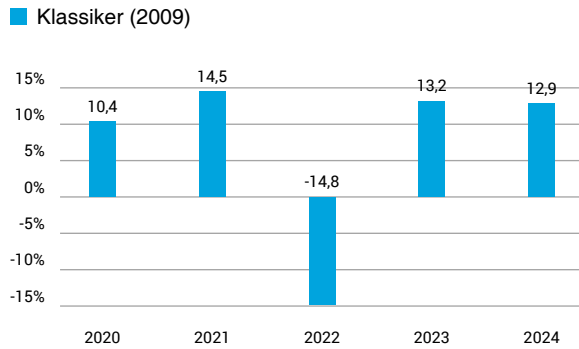
# Fonds-Factsheet

Gemanagte Portfolios

## Klassiker (2009)

30. Oktober 2024

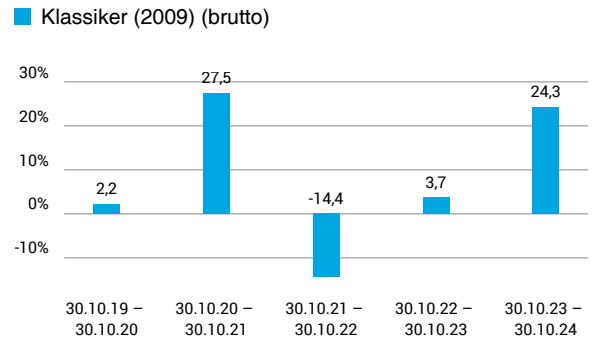
### Wertentwicklung nach Kalenderjahren



Quelle: CleverSoft FondsDB™

Stand: 30.10.2024

### Rollierende Wertentwicklung



Quelle: CleverSoft FondsDB™

Stand: 30.10.2024

### Kennzahlen

|                       |              |
|-----------------------|--------------|
| Sharpe Ratio (1 Jahr) | <b>2,46</b>  |
| 1-Monats-Tief in %    | <b>-3,34</b> |

### Volatilität

| 1 Jahr        | 5 Jahre        | 10 Jahre       | Seit Auflage   |
|---------------|----------------|----------------|----------------|
| <b>8,03 %</b> | <b>12,07 %</b> | <b>11,16 %</b> | <b>12,67 %</b> |

### Die größten Engagements

|  |         |
|--|---------|
| Templeton Growth Euro Fd.A acc EUR     | 10,00 % |
| DWS ESG Akkumula LC                    | 10,00 % |
| UBS(Lux)Key Sel.Sicav Gl.Allocat.EUR P | 10,00 % |
| BGF Global Allocation Fund A2 EUR H    | 10,00 % |
| FF - European Growth Fund A Dis EUR    | 10,00 % |
| Fondak A EUR                           | 10,00 % |

# ESG Information

**Stand: 13.03.2025**

Gegenstand dieses Dokuments sind Nachhaltigkeitsinformationen zu diesem Finanzprodukt. Es handelt sich um Werbematerial. Die diesem Finanzprodukt zugrunde liegenden Investitionen berücksichtigen nicht die EU-Kriterien für ökologisch nachhaltige Wirtschaftsaktivitäten oder werden durch den Emittenten / Hersteller nicht zur Verfügung gestellt. Alle Nachhaltigkeitsinformationen und verfügbaren Quellen wurden sorgfältig geprüft, es ist jedoch nicht ausgeschlossen, dass für dieses Finanzprodukt Nachhaltigkeitsinformationen verfügbar sind.

## Klassiker (2009)

|                                       |   |
|---------------------------------------|---|
| ISIN / WKN                            | XX00klas2009 / 000000   |
| Emittent / Hersteller                 | -   |
| Benchmark                             | -   |
| EU-Offenlegungskategorisierung*       | Artikel undefined<br>Einstufung nach Verordnung (EU) 2019/2088 über nachhaltigkeitsbezogene Offenlegungspflichten im Finanzdienstleistungssektor (SFDR) |
| PAI Berücksichtigung**                | Nein  |
| Verkaufsprospekt                      | nicht verfügbar   |
| SFDR vorvertragliche Informationen*** | nicht verfügbar   |
| SFDR regelmäßige Informationen***     | siehe Jahresbericht   |
| SFDR Website Informationen***         | nicht verfügbar   |
| ESG-Fokus                             | -   |
| Aktualisierung durch Hersteller       | -   |

\* Artikel 6: Finanzprodukte, die weder ökologische und/oder soziale Merkmale bewerben, noch nachhaltige Investitionen anstreben; Artikel 8: Finanzprodukte, die ökologische und/oder soziale Merkmale bewerben, und die Unternehmen, in die investiert wird, wenden Verfahrensweisen einer guten Unternehmensführung an; Artikel 9: Finanzprodukte, die nachhaltige Investitionen anstreben.

\*\* PAI (Principle Adverse Impact) sind die negativen Auswirkungen von Investitionsentscheidungen auf Nachhaltigkeitsfaktoren.

\*\*\* SFDR - Sustainable Finance Disclosure Regulation (Offenlegungsverordnung)

## Anlagestrategie

Bei den Klassikerfonds handelt es sich um die „Aushängeschilder“ der Investmentgesellschaften. Eine überdurchschnittliche Wertentwicklung ist für das Image der Gesellschaft von besonders großer Bedeutung. In diesen Basket sind ausschließlich Fondsgesellschaften aufgenommen, die seit Jahrzehnten ihre hervorragenden Management-Qualitäten unter Beweis stellen. Die langjährig erfolgreichen Investmentansätze werden modischen Markttrends nicht untergeordnet. Dieser Basket eignet sich besonders, wenn Sie ein exzellentes Chance-Risiko-Verhältnis bevorzugen.

## Rechtliche Informationen

Die offengelegten ESG-Informationen werden der cleversoft GmbH von der genannten Kapitalanlagegesellschaft (Hersteller) zur Verfügung gestellt. Die ESG-Informationen werden mit größtmöglicher Sorgfalt erstellt, regelmäßig geprüft und aktualisiert. Trotz aller Sorgfalt können sich die Informationen inzwischen verändert haben oder auf fehlerhaften Daten Dritter basieren. Die Versicherungsgesellschaft und cleversoft GmbH können keine Gewähr für die Richtigkeit, Vollständigkeit und Aktualität der ausgewiesenen Daten übernehmen. Die in dem ESG-Dokument publizierten Informationen stellen keine Empfehlung, Angebot oder Aufforderung zur Investition in einen Fonds dar.